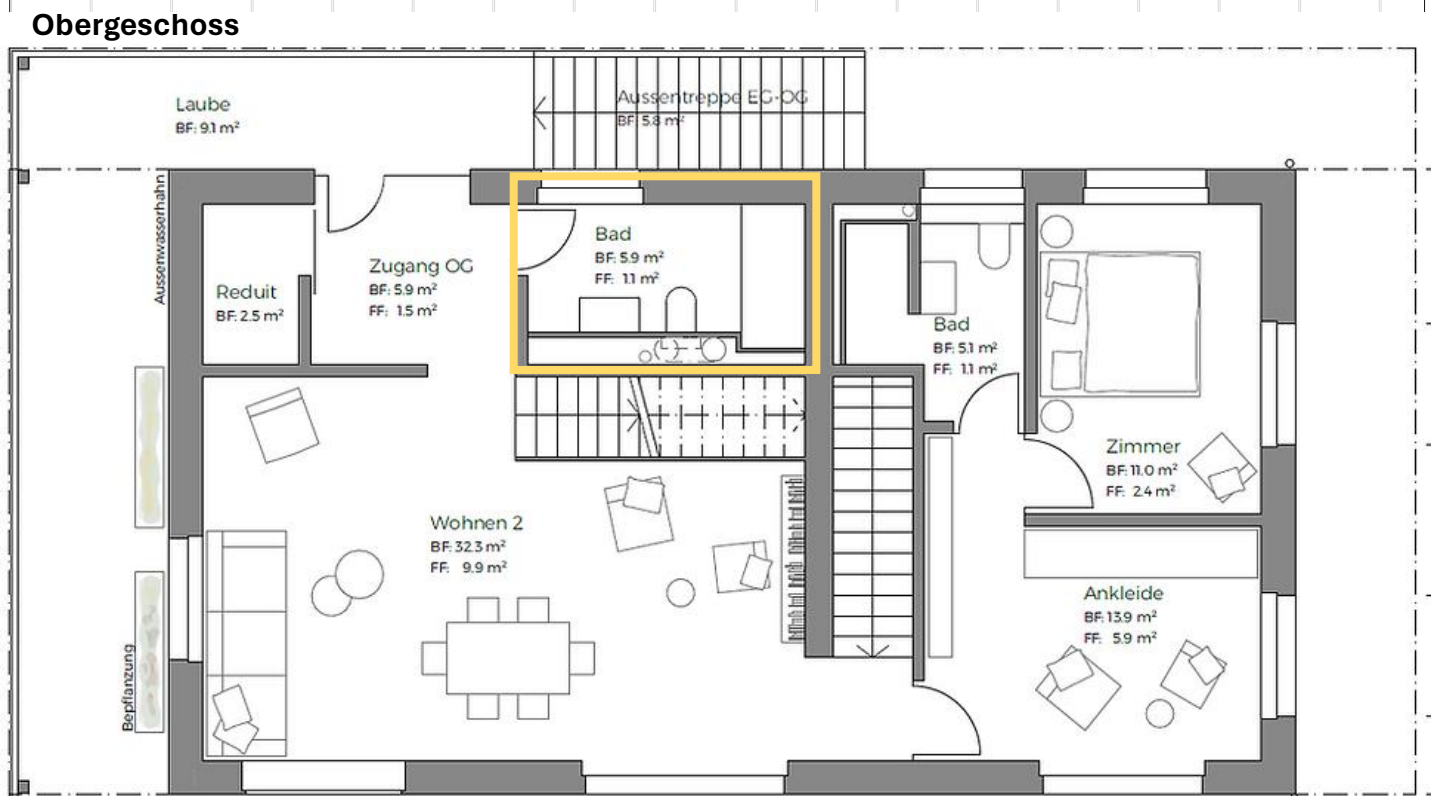
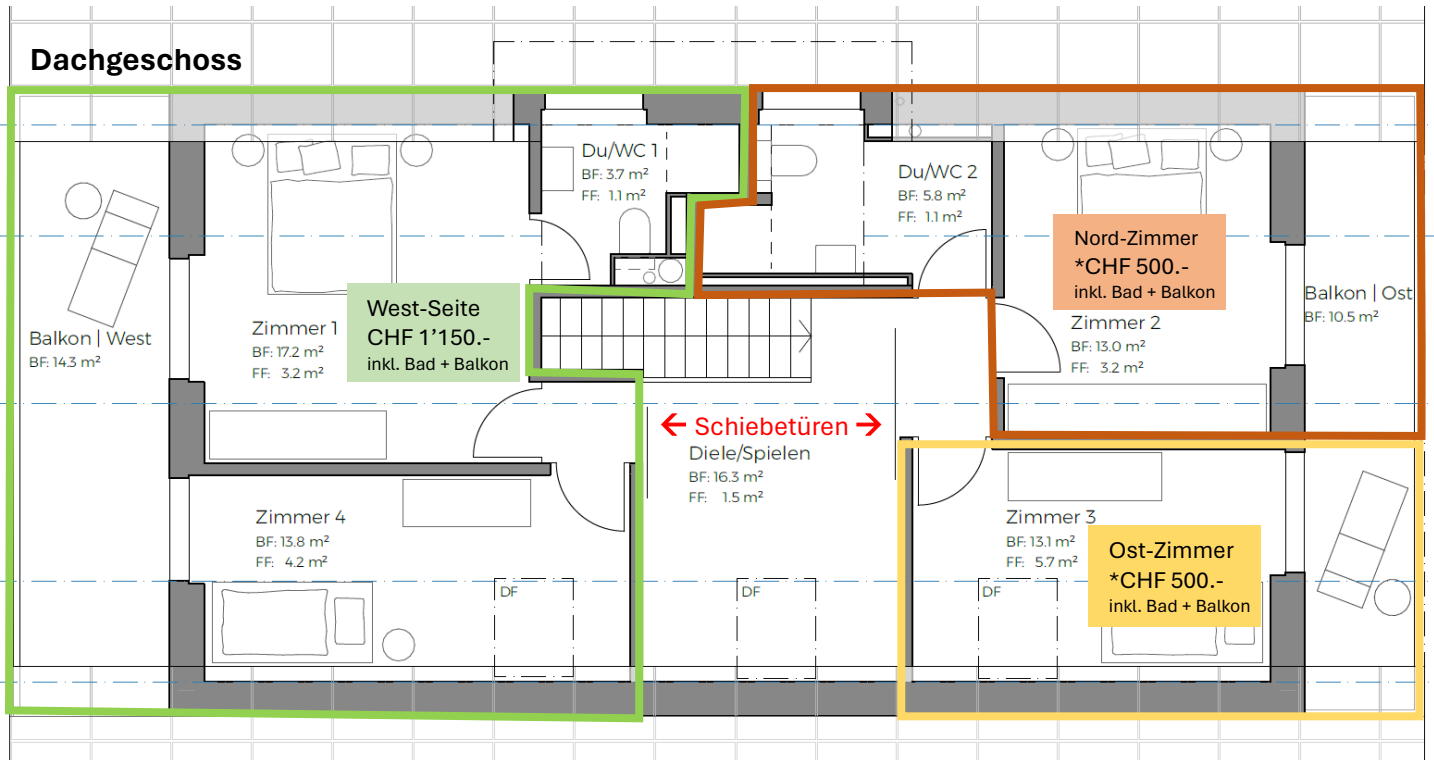


# Mietzinsse Mürlefeld 27, Muri



## Mietzinszusammenstellung:

Grundpreis Zimmer (West-Seite: CHF 1'150.- / Nord-Zimmer: CHF 500 / Ost-Zimmer: CHF 500.-)

+ CHF 250.- pro Person

+ CHF 70.- pro Person Nebenkosten akonto (werden jährlich abgerechnet)

Aussenparkplatz CHF 30.- (wenn gewünscht)

\* Zimmer Nord + Ost können auch zusammen als Einheit gemietet werden (dito West-Seite).

**Mehr Infos:** [www.waldfokus.ch/gemeinschaftswohnhaus](http://www.waldfokus.ch/gemeinschaftswohnhaus)

Noch Fragen? Einfach melden:

Céline Schüpfer + Linus Staubli / muerlefeld27@hotmail.com / Céline 079 461 38 52 / Linus 079 814 54 33

## West-Seite

(inkl. eigenes Bad + Balkon)

Mietzinse:	Bewohnt durch 1 Person	bewohnt durch 2 Personen
Miete Zimmer	CHF 1'150.-	CHF 1'150.-
Pro Person	+ CHF 250.-	+ CHF 500.- (2x 250.-)
Nebenkosten	+ CHF 70.-	+ CHF 140.- (2x 140.-)
	<b>= CHF 1'470.-</b>	<b>= CHF 1'790.-</b>



## Nord-Zimmer

(inkl. eigenes Bad + Balkon)

Mietzinse:	Bewohnt durch 1 Person
Miete Zimmer	CHF 500.-
Pro Person	+ CHF 250.-
Nebenkosten	+ CHF 70.-
	<b>= CHF 820.-</b>



## Ost-Zimmer

(inkl. eigenes Bad + Balkon)

Mietzinse:	Bewohnt durch 1 Person
Miete Zimmer	CHF 500.-
Pro Person	+ CHF 250.-
Nebenkosten	+ CHF 70.-
	<b>= CHF 820.-</b>

